

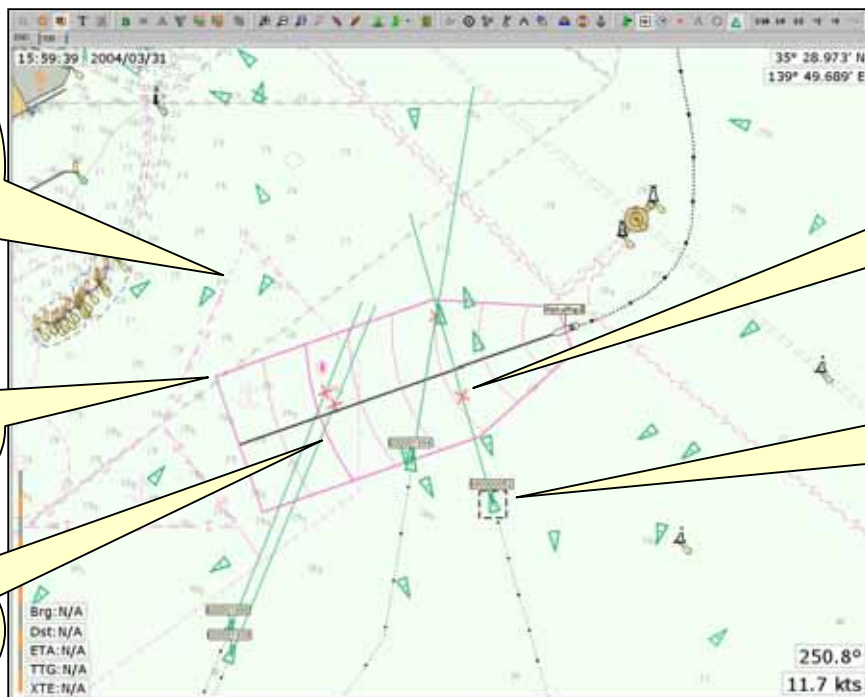
プロフェッショナルのためのPC用ナビゲーションソフト

Alpha map Pro (アルファマップ・プロ)

電子海図 (ENC、HCRF) を利用したナビゲーションソフト、AlphaMap Pro (アルファマップ・プロ)。実際の航海に役に立つ機能を搭載した本格的なPC用ナビゲーションソフトです。

AIS・ARPA 装置とつないで、自船針路に侵入する他船を予測表示 [New]

AIS および ARPA 装置から受信した他船を海図上に表示。自船ガードゾーン内の衝突点を予測表示し避航操船を助けます。また、内部に衝突点を持つ他船のベクトルと航跡を表示し動静監視を助けます。(関連特許出願中)



ガードゾーン内に予測衝突点を持たない他船はアイコンだけの表示。画面を見やすくします。マウスで選択すると、一時的にベクトルと航跡を表示します。

ガードゾーンの長さは分数指定、幅は距離指定です。ここでは8分と600mの設定です。

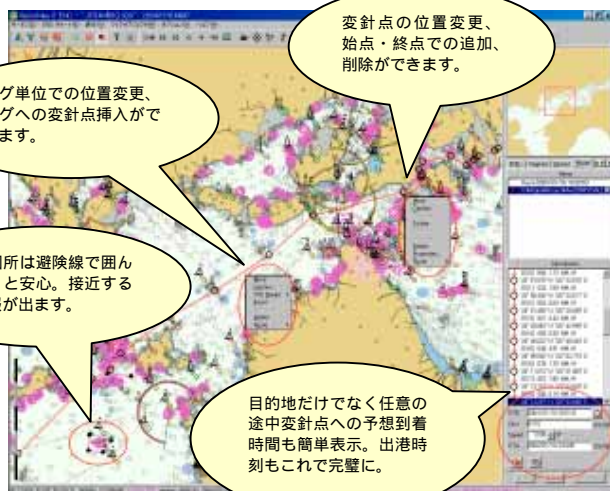
6分後のラインを強調表示しています。6分=0.1時間なので距離との換算も簡単です。

×印は、他船との予測衝突点です。避航針路の選択に役立ちます。

ガードゾーン内に予測衝突点を持つ他船のベクトルと航跡は自動表示されます。

充実の航路計画

海図上で水深・危険物を確認しながら航路の編集ができます。編集作業は追加・削除に加えて、挿入・位置変更も自在です。スクロール・縮尺変更が航路編集中でも出来るので、表示範囲外への航路作成も簡単です。



変針点の位置変更、始点・終点での追加、削除ができます。

レグ単位での位置変更、レグへの変針点挿入ができます。

危険箇所は避険線で囲んでおく心安。接近すると警報が出ます。

目的地だけでなく任意の途中変針点への予想到着時間も簡単表示。出港時刻もこれで完璧に。

詳細な航跡記録

過去の航海記録を詳細な航跡として完全保存。いつでも表示できます。また一時間単位、一分単位で位置を確認できます。



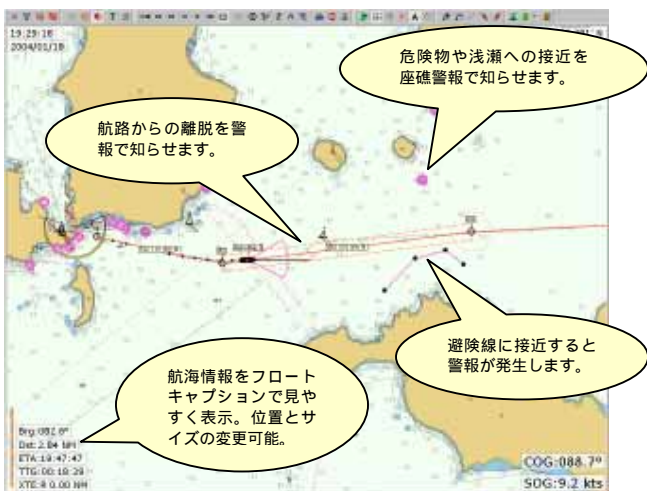
7日分の航跡をまとめて表示したところ。マークが一時間単位。長期の航海も一望できます。

佐多岬周辺を拡大。マークが分単位。手にとるように動きがわかります。



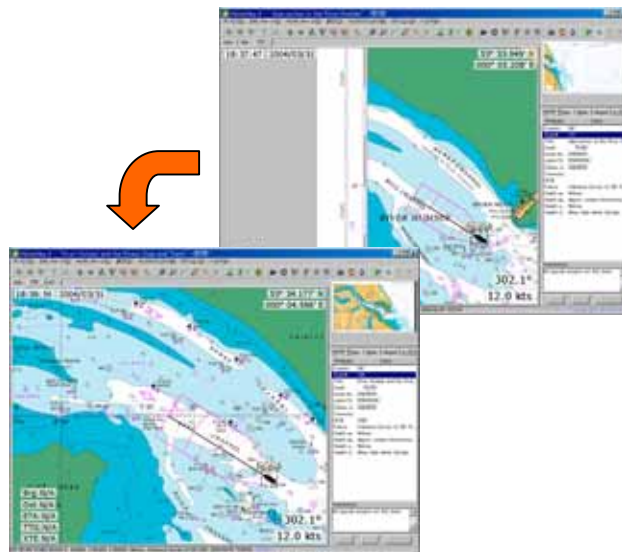
オートパイロットコントロール

電子海図上で作成した航路計画でオートパイロットをコントロール。見張りへの集中を助けます。



HCRF 海図の自動選択

ARCS などのラスター海図を自船位置と縮尺に応じて自動選択します。AIS 表示用に最適です。(デフォルトは手動選択)



AlphaMap を利用するパソコンの必要条件

コンピュータ	IBM互換機
OS	Windows 2000/XP または Windows 98/ME
CPU	Pentium 400Mhz 相当以上 Pentium 800MHZ 相当以上を推奨
メモリ	192MB以上、256MB推奨。XPの場合は384MB以上を推奨
ハードディスク	プログラムに10MB、チャート1枚あたり2MB目安。 (日本の電子海図をすべて入れるには1GB必要)
ディスプレイ	ハーフカラー-SVGA(800*600)以上 フルカラー-XGA(1024*768)を推奨
CD-ROMドライブ	電子海図・電子水路通報のインストールに必要。 (インストール以外は不要)
シリアルポート	GPS受信機などの外部機器と接続する場合に必要。 (USB - シリアルコンバータを介してUSBによる接続も可能)
パラレルポート	プロテクタの装着と印刷時に必要。
マウス	操作に必須。
AlphaMap で利用できるGPS受信機	
NMEA0183対応のGPSレシーバ	(*1) (*2)
SONY製GPSアンテナ/レシーバ	IPSシリーズ

(*1) ガーミン社製など SONY 以外のほとんどの GPS 受信機。

(*2) USB 経由の場合は、PC 側で COM ポートとして扱えること。

注意：GPS 受信機は WGS84 モードでご利用ください。

(*1) 外洋を航海するための HCRF 版

外洋を航海するには、HCRF 版がご利用いただけます。英国海軍水路部が提供する電子海図サービス (ARCS. 3000 枚以上) が利用できます。

また、ENC、HCRF の両方に対応した ENC/HCRF 両用版もあります。

AlphaMap Pro で利用できる電子海図サービス

規格	サービス	提供国	範囲	海図数
ENC	-	日本、ほか	日本近海、ほか	-
HCRF	ARCS	英国	全世界	3,000 強
	Seafarer	オーストラリア	オーストラリア	370 強

本製品の利用には、付属のプロテクタ(ドングル)の装着が必要です。プリンタポートタイプ、USB タイプ、PC カードタイプからお選びいただけます。

AlphaMap Pro 商品・価格一覧表

	シングルライセンス	ネットワークライセンス(*2)
ENC 専用	オープンブライズ	オープンブライズ
HCRF(*1)専用	オープンブライズ	オープンブライズ
ENC/HCRF 両用	オープンブライズ	オープンブライズ

注意：本製品をご利用になるには、電子海図の購入が必要です。本製品の利用は海図携帯義務を満たしません。

(*2) LAN 環境用のネットワークライセンス

商船や事務所での LAN 環境でご利用いただくためのライセンスです。同時に最大 5 台のクライアント PC から利用できます。

開発元

有限会社 ピーシースタジオアルファ

〒152-0034 東京都目黒区緑が丘 2-6-11 アネックス自由が丘 102
TEL03-5701-6990 FAX 03-5701-6995 <http://www.pc-alpha.co.jp>

このリーフレットの記載内容は 2004 年 4 月 14 日現在のものです。仕様は予告なしに変更される場合があります。リーフレットに利用した画像は製品とは異なる場合があります。文中の商品名は各社の商標または登録商標です。

お問い合わせ先